



# PROGRAMA DE VIGILANCIA EPIDEMIOLÓGICA FITOSANITARIA

## Estado de Baja California Sur

Informe de Actividades correspondiente a mayo de 2019

**14**

### PLAGAS VIGILADAS CONFORME A LA NIMF 6

- Complejo escarabajo ambrosiales
- Gorgojo khapra (*Trogoderma granarium*)
- Gusano de la mazorca (*Helicoverpa armigera*)
- Palomilla del tomate (*Tuta absoluta*)
- Palomilla oriental de la fruta (*Grapholita molesta*)
- Picudo rojo de las palmas (*Rhynchophorus ferrugineus*)
- Plagas reglamentadas de los cítricos
- Roya negra del tallo del trigo (*Puccinia graminis f.sp. tritici*) raza ug99
- Tortricido anaranjado (*Argyrotaenia franciscana*)
- Vigilancia pasiva

**5**

MUNICIPIOS



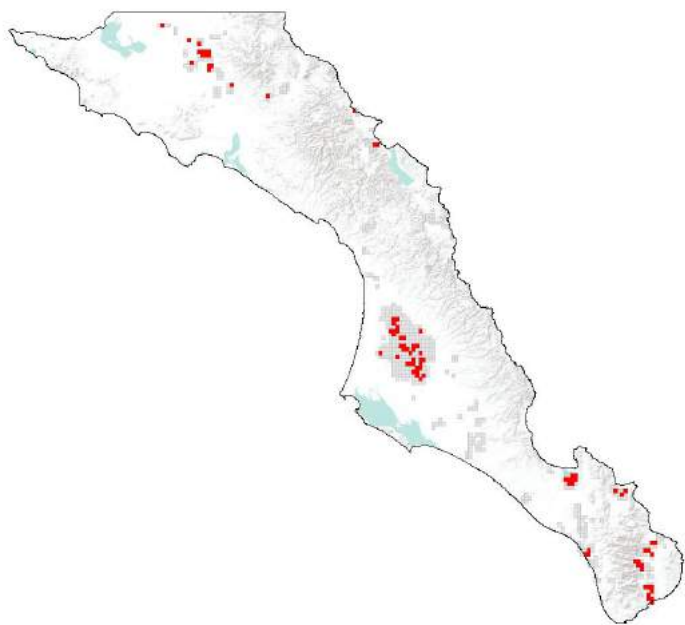
**54**

LOCALIDADES

**3,111**

REGISTROS EN  
TIEMPO REAL

### COBERTURA CON ESTRATEGIAS DE VIGILANCIA



202 TRAMPAS

19 PUNTOS DE VIGILANCIA

5 PARCELAS CENTINELAS

### PRINCIPALES CULTIVOS PROTEGIDOS

MAÍZ

ALFALFA

GARBANZO

ESPÁRRAGO

NARANJA

PAPA



### ACTIVIDADES



ACTIVIDAD	PROGRAMADO AL MES	REALIZADO AL MES	% DE AVANCE
REVISIONES EN RUTAS DE TRAMPEO	1679	1760	104.82
REVISIONES EN RUTAS DE VIGILANCIA	74	74	100.00
REVISIONES EN PARCELAS CENTINELA	16	16	100.00
HECTAREAS EXPLORADAS	459	478.24	104.28
SITIOS EXPLORADOS	66	67	101.52



**40,746.87 HA**  
SUPERFICIE CULTIVADA



**\$5,106,989,262.00**  
VALOR DE LA PRODUCCIÓN

### RESULTADO DE LA VIGILANCIA AL MES

**0**

#### MUESTRAS INGRESADAS

a Diagnostico Fitosanitario en el  
Centro Nacional de Referencia Fitosanitaria

**NO SE HAN  
ENCONTRADO  
SÍNTOMAS O  
SIGNOS**

DE PLAGAS BAJO VIGILANCIA